

Осторожно! Гроза!

КАК ОБЕЗОПАСИТЬ СЕБЯ В ЛЕСУ



ПРАВИЛЬНО



Встать на безопасном расстоянии от деревьев

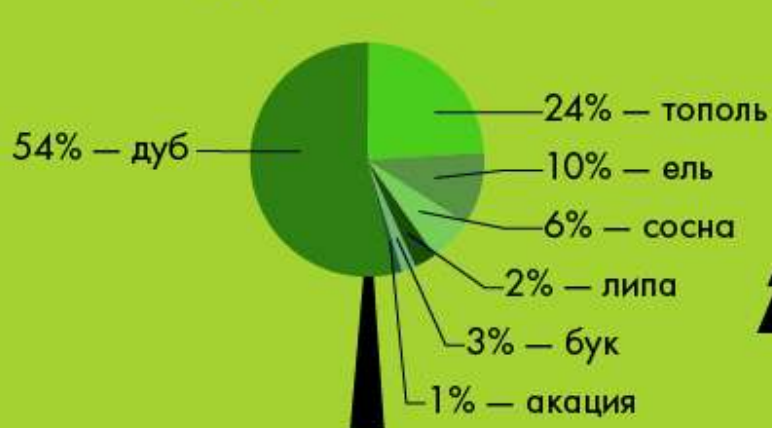


Прятаться под низкими деревьями и кустами



Сидеть в позе эмбриона

В какие деревья чаще всего бьёт молния?



НЕПРАВИЛЬНО



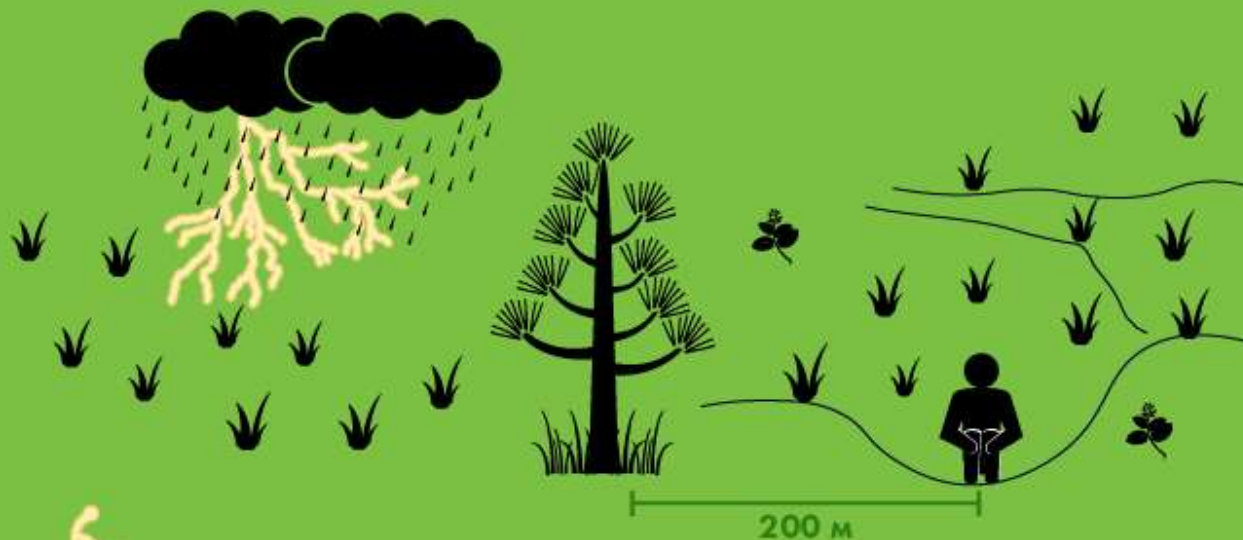
Разводить костер (дым притягивает разряды)



Прижиматься к стволу дерева

Осторожно! Гроза!

КАК ОБЕЗОПАСИТЬ СЕБЯ НА ОТКРЫТОЙ МЕСТНОСТИ



ПРАВИЛЬНО

- +** Не приближаться к одиноко стоящим объектам ближе, чем на 200 м
- +** Сесть как можно ниже

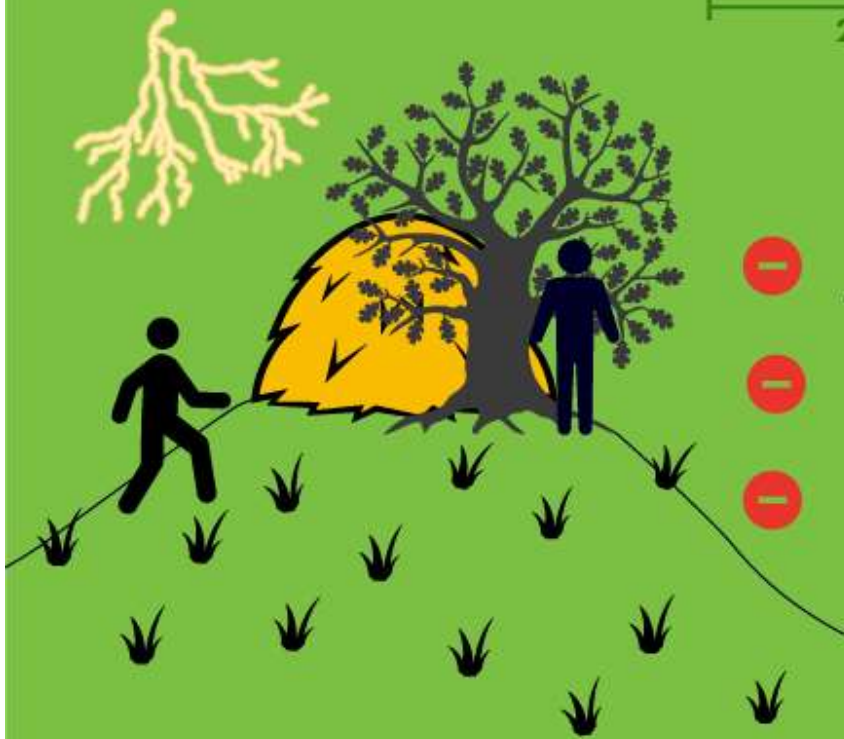
Шаровая молния



НЕПРАВИЛЬНО

- Вставать под одинокое дерево, стог сена, столб
- Идти или стоять в полный рост
- Подниматься на возвышенность

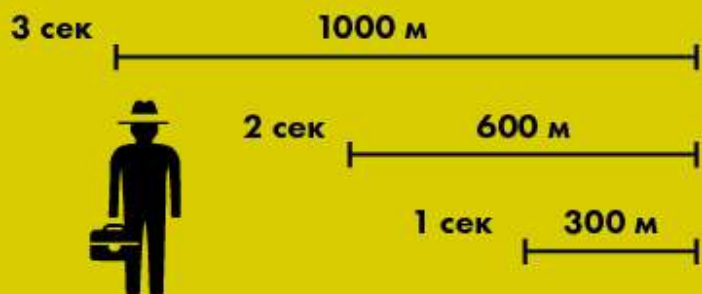
- +** Не двигайтесь и не убегайте — её может повлечь за вами потоком воздуха
- +** Держитесь подальше от проводки и электроприборов
- +** Молния исчезнет через 1,5-2 минут



Осторожно! Гроза!

РАССТОЯНИЕ ДО ГРОЗЫ

Считайте время между вспышками молнии и раскатами грома, чтобы узнать, как далеко от вас молния



Средняя длина молнии

2,5 км

Температура

30 000°C



70% жертв молний — мужчины

Разряд молнии — это электрический взрыв, в некоторых аспектах похожий на детонацию взрывчатого вещества. Он вызывает появление ударной волны, опасной в непосредственной близости.

При разряде молнии можно наблюдать следующие давления ударной волны:



Осторожно! Гроза!

КАК ОБЕЗОПАСИТЬ СЕБЯ У ВОДЫ

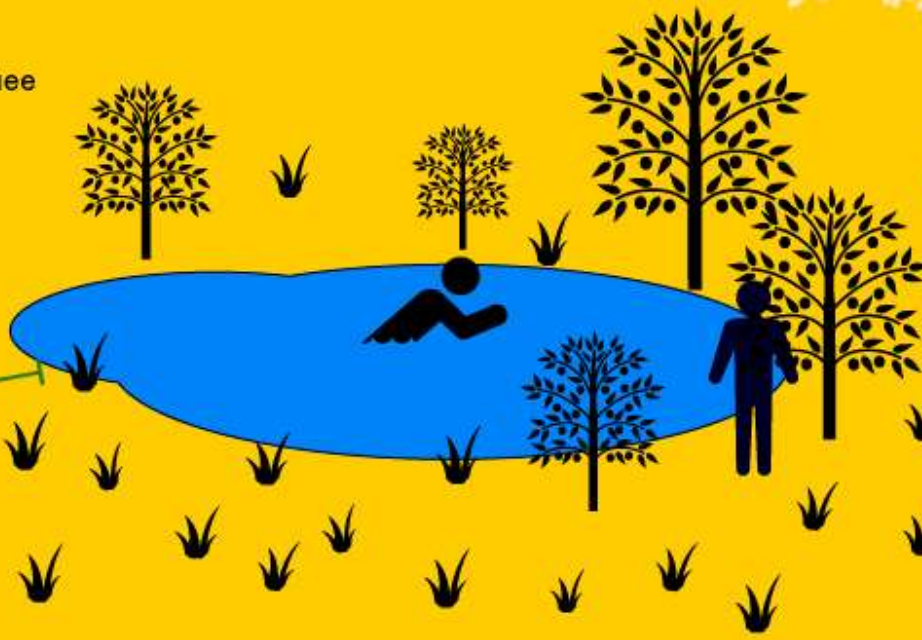
ПРАВИЛЬНО



Уйти от воды не менее чем на 100 м



100 м



НЕПРАВИЛЬНО



Оставаться в воде



Прятаться на берегу под деревьями

Что еще может притянуть молнию?



Мокрая одежда



Мобильный телефон



Велосипед или мотоцикл



Зонт



Металлический инструмент



Связка ключей в кармане

Осторожно! Гроза!

ЧТО ТАКОЕ УДАР МОЛНИИ?

Молния — гигантский электрический искровой разряд в атмосфере, обычно происходит во время грозы, проявляется яркой вспышкой света и сопровождается громом.

Напряжение молнии достигает 100 000 000 В

